

hp-f Adattatore VESA

Istruzioni di montaggio

L'adattatore VESA è compatibile con i seguenti prodotti (hp.com):

22ea, 22eb, 22er, 22es, 22f, 22fh, 23ea, 23eb, 23er, 23es, 23f, 24ea, 24eb, 24er, 24es, 24f, 24fh, 25F, 27f, 27fh, 27fw, U27

L'adattatore VESA consente di montare comodamente il monitor di marca HP su un braccio per monitor con schema di fori VESA (**75 x 75 mm**). Utilizzare le viti e i dadi in dotazione.

Se si desidera montare l'adattatore VESA direttamente a parete, utilizzare viti e tasselli adatti (**non inclusi**).



Specifiche Tecniche

- **Peso massimo del monitor:** 7 kg / 15,4 lbs
- **Compatibilità standard VESA:** 75x75 mm
- **Materiale:** plastica
- **Angolo di rotazione:** non compatibile
- **Temperatura massima di funzionamento:** 35°C / 95°F
- **Temperatura ambiente massima:** 35°C / 95°F

AVVERTENZA

Il superamento della capacità di carico massima, della temperatura di esercizio o della temperatura ambiente può causare gravi lesioni o danni.

Importanti Misure di Sicurezza



Si prega di leggere attentamente queste istruzioni e di conservarle per il futuro. Se il prodotto viene trasferito a terzi, queste istruzioni devono sempre essere incluse. Ignorare queste avvertenze può causare lesioni o danni a persone e prodotti, per i quali non possiamo assumerci alcuna responsabilità.

IMPORTANTE - DA CONSERVARE PER FUTURI RIFERIMENTI.

- L'uso di questo prodotto deve sempre avvenire in conformità con le avvertenze di sicurezza fornite.
- Non installare il tuo adattatore VESA in combinazione con il monitor in luoghi dove ci sono persone sottostanti.
- Non superare il peso massimo dei modelli di monitor compatibili, altrimenti potrebbero verificarsi gravi lesioni o danni materiali.
- Fai attenzione alla temperatura ambiente massima di 35°C durante l'uso del prodotto.
- Non montare l'adattatore VESA vicino a una fonte di calore o sotto la luce solare diretta, poiché ciò potrebbe surriscaldare l'adattatore.
- Controlla se il tuo punto di fissaggio (ad es. braccio del monitor) è in grado di sostenere il peso del monitor con l'adattatore VESA.
- Il prodotto è progettato esclusivamente per un fissaggio con un modello di fori di 75x75 / 100x100mm / 200x200mm.
- Dopo l'installazione dell'adattatore VESA, la posizione del monitor deve essere regolata nuovamente per garantire la corretta ergonomia.

AVVERTENZA

Assicurati che il dispositivo sia spento e scollegato dalla rete elettrica prima dell'installazione per evitare possibili lesioni o danni.

1. Prima Del Primo Utilizzo

Controllare attentamente che il prodotto non presenti danni da trasporto e che non siano presenti accessori, come ad esempio le viti, che dovrebbero essere inclusi nella fornitura.

ATTENZIONE

Assicurarsi che i materiali di imballaggio e le piccole viti e parti contenute siano inaccessibili ai bambini per ridurre al minimo il rischio di soffocamento e altri rischi.

2. Manutenzione e Pulizia

2.1 Manutenzione

- Si raccomanda di controllare ogni tre mesi che tutte le viti siano ancora ben strette. Inoltre, controllare regolarmente le condizioni di tutti i componenti del prodotto.
- Conservare il prodotto in un luogo fresco e sicuro, preferibilmente a una temperatura massima di conservazione di 40°C. Per maggiore sicurezza, tenere il prodotto lontano dalla portata dei bambini e preferibilmente nella confezione originale.
- Evitare vibrazioni o urti per non compromettere la durata e la funzionalità del prodotto.

2.2 Pulizia

- Per la pulizia del prodotto non si devono utilizzare detergenti corrosivi o caldi. Allo stesso modo, spazzole metalliche, metallo o altri materiali taglienti non sono adatti alla pulizia e non devono essere utilizzati.
- Per una pulizia delicata ed efficace, si raccomanda l'uso di un panno morbido e umido.

3. Smaltimento

Per lo smaltimento di questo prodotto, si consiglia di contattare le autorità locali competenti o i servizi di smaltimento. Questi possono fornirvi informazioni dettagliate sulle opzioni di smaltimento e sui centri di riciclaggio disponibili nella vostra zona.

4. Informazioni sul Produttore

3idee S.à r.l.
19 Rue de Bitbourg
L-1273 Luxembourg
Luxembourg

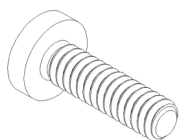
mail: info@3idee.eu

5. Aiuto e Feedback

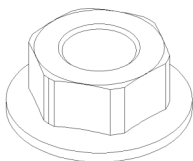
Se avete bisogno di aiuto per il vostro articolo, siamo qui per voi. Apprezziamo inoltre qualsiasi feedback.

<https://help.3idee.eu/it/contatt>

Accessori in Dotazione



4x Vite M4x14 con intaglio a croce (**SP1**)



4x Dado M4 con flangia (**SP1**)

Allineamento Orizzontale / Verticale

⚠ AVVISO: Non tutti gli adattatori e i monitor VESA sono progettati per un orientamento verticale (in verticale). Questa limitazione è spesso dovuta alla geometria speciale dell'adattatore o del monitor. Non ignorare questa informazione, poiché il limite di carico dell'adattatore può essere rapidamente superato in caso di montaggio improprio.

Lavoriamo continuamente per sviluppare monitor e adattatori che siano adatti anche per un orientamento verticale.

Tuttavia, di default, i monitor sono progettati per un orientamento orizzontale.

**Montaggio
Orizzontale: SÌ**



**Montaggio
Verticale: SÌ**



Istruzioni di montaggio video

Istruzioni per il Montaggio

Passo 1

Rimuovere la base del monitor se è già attaccata.

Passo 2

⚠ Importante: Se le istruzioni di questa fase non sono adatte al vostro dispositivo, seguite le linee guida di montaggio fornite dal produttore del braccio del monitor o del braccio girevole per montare il monitor alla parete o al braccio girevole.

Montare l'adattatore sull'attacco VESA del braccio del monitor o direttamente sulla parete. (Figura 1)

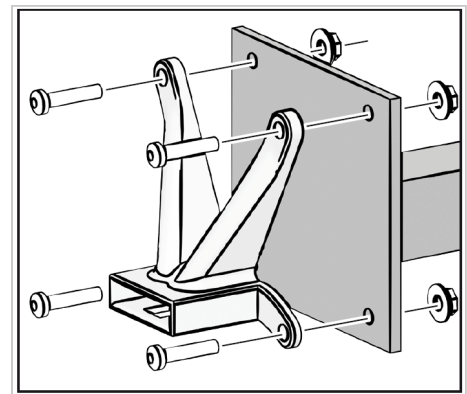


Figura 1

Passo 3

Spingere il monitor sull'adattatore in modo che scatti udibilmente in posizione.

Nota: Applicare un po' di pressione se necessario!